

26.01.2015

Tagung im Bildungszentrum Kagel-Möllenhorst

Schwerbehindertenvertretungen sind von großer Bedeutung für die betriebliche Mitbestimmung

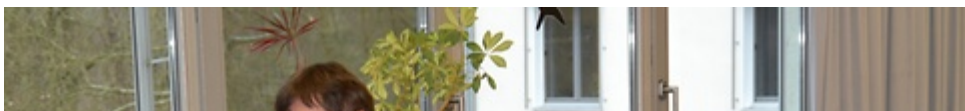
Der IG-BCE-Landesbezirk Nordost hat mit einer Tagung in der IG-BCE-Bildungsstätte Kagel-Möllenhorst die neu gewählten Mitglieder der Schwerbehindertenvertretungen über die Ergebnisse der Wahl und zukünftige Herausforderungen informiert.

Landesbezirk Nordost



Der Einladung des IG-BCE-Landesbezirks Nordost folgten 50 neu gewählte Mitglieder der Schwerbehindertenvertretungen in das IG-BCE-Bildungszentrum Kagel-Möllenhorst. Aus allen fünf Bezirken des Landesbezirks kamen die frisch gewählten Vertreterinnen und Vertreter, um sich über die Ergebnisse der Wahl, die Rechte und Pflichten der Schwerbehindertenvertretungen und Anforderungen an die Politik zu informieren.

Landesbezirk Nordost





Stephan Enzmann, stellvertretender Landesbezirksleiter, stellte in seiner Einführung in den Tag die Ergebnisse der Wahlen zur Schwerbehinderten-vertretung, die im letzten Jahr in den wahlberechtigten Betrieben des Landesbezirks durchgeführt wurden, dar. „Nach den uns vorliegenden Ergebnissen sind sowohl die Wahlbeteiligung als auch die Ergebnisse der IG BCE bei der Wahl auf konstant gutem Niveau“, so Enzmann und macht weiter deutlich: „Die Schwerbehindertenvertretungen sind für uns politisch sehr wichtig, daher haben wir auch die heutige Tagung geplant, um Euch über aktuelle Entwicklungen im Schwerbehindertenrecht zu informieren.“

Nils Hindersmann, Gewerkschaftssekretär der Abteilung Sozialpolitik aus der IG-BCE-Hauptverwaltung machte daraufhin in seinem Vortrag deutlich, dass für die IG BCE insgesamt das Thema Schwerbehindertenvertretungen eine immer größere politische Bedeutung einnimmt. „Wir wollen Euch in Eurer täglichen Arbeit unterstützen und entsprechende Hilfsmittel zur Verfügung stellen“, erklärt Hindersmann: „Es wird aufgrund des demographischen Wandels und des Anstiegs psychischer Belastungen immer mehr Arbeit auf Euch zukommen und wir stehen dabei an Eurer Seite.“ In der anschließenden Diskussionen berichteten die anwesenden Mitglieder der Schwerbehindertenvertretungen umfassend über die Situation in den Betrieben. Hindersmann bedankte sich für die hilfreichen Praxisbeispiele und endete im zweiten Teil seines Vortrages mit Vorschlägen und Unterstützungsangeboten der IG BCE sowie zentralen Forderungen der IG BCE an die Politik.

Landesbezirk Nordost



„Für uns sind Schwerbehindertenvertretungen von großer Bedeutung für die betriebliche Mitbestimmung“, machte Hindersmann deutlich und bot weiter an, im Gespräch zu bleiben. Dem geäußerten Wunsch nach stärkerer Vernetzung der Mitglieder der Schwerbehindertenvertretungen untereinander will der Landesbezirk Rechnung und in seinen weiteren Planungen berücksichtigen.

© 2020 IG-BCE Grafiken & Inhalte dieser Webseite sind urheberrechtlich geschützt
IG BCE - Industriegewerkschaft Bergbau, Chemie, Energie
Inselstraße 6 | D-10179 Berlin

Telefon: 030 278713-0 | Telefax: 030 278713-44
E-Mail: lb.nordost@igbce.de